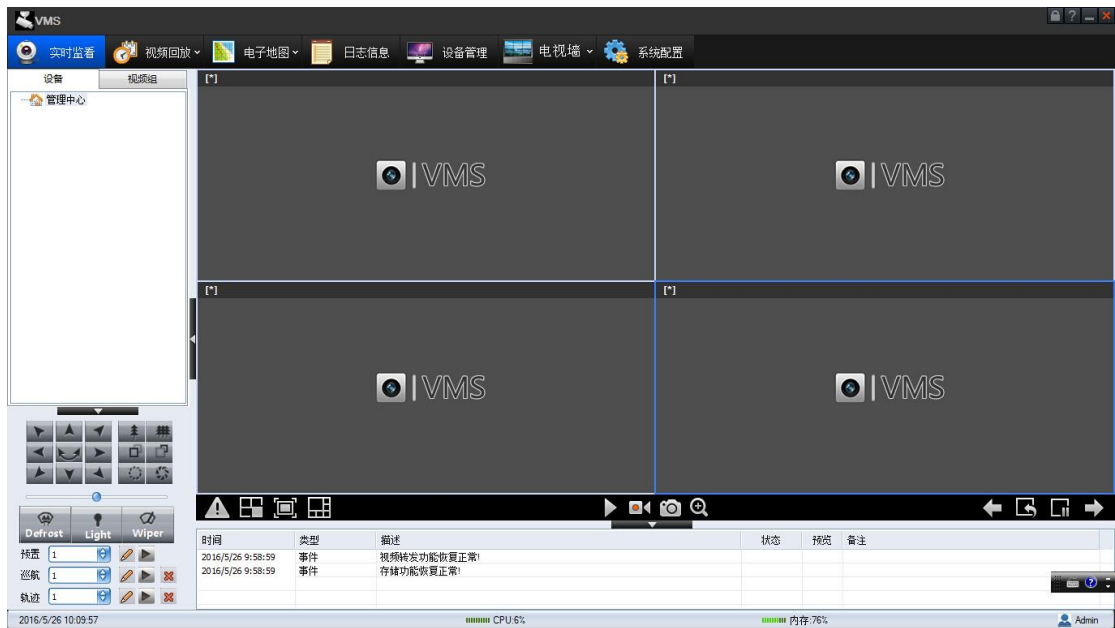


VMS 客户端添加摄像机 IP

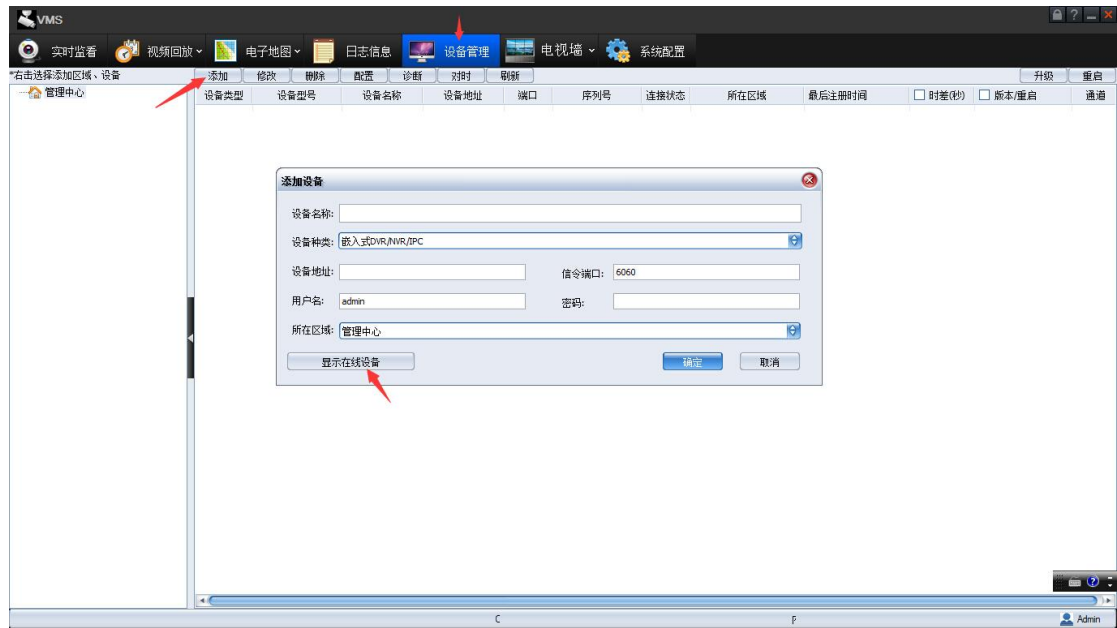
一、下载软件打开后，安装时把杀毒软件关了，安装好打开画面



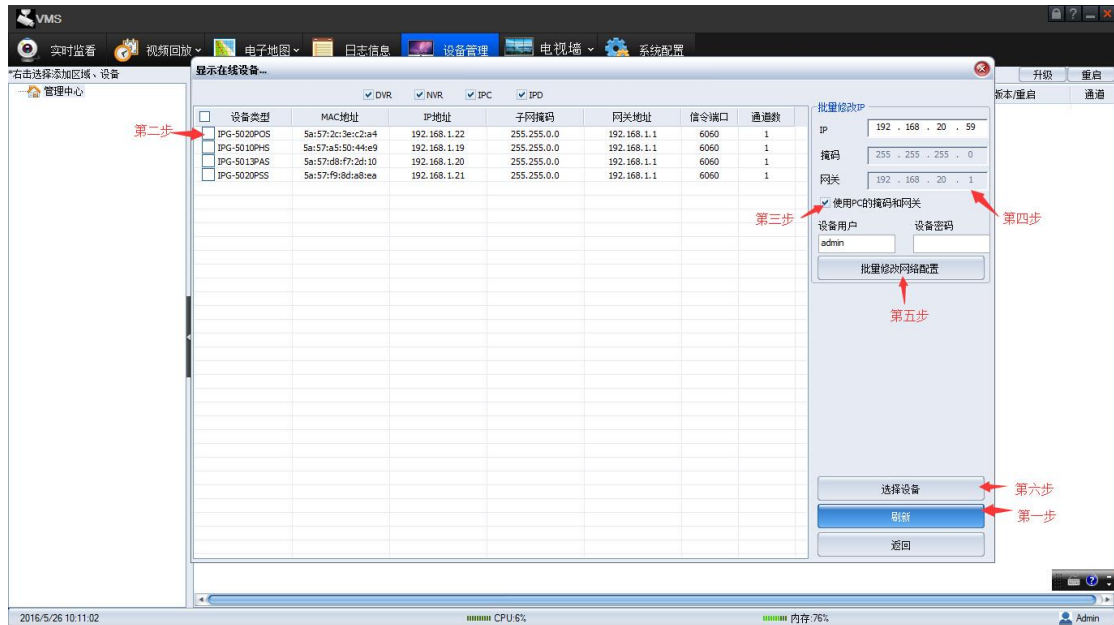
二、软件打开选择设备管理进去



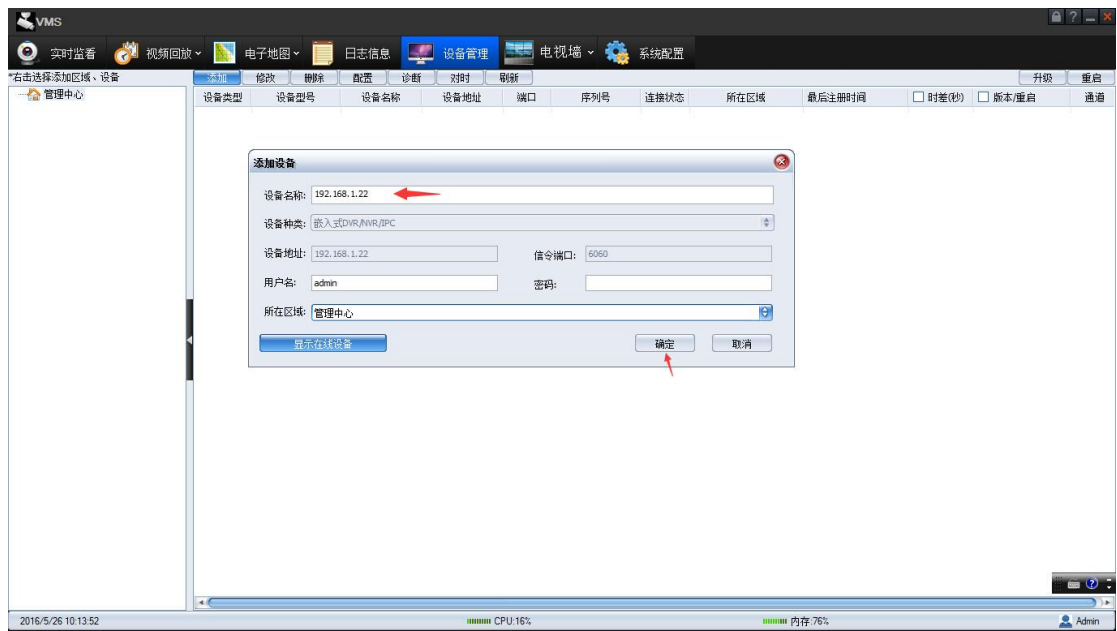
三、设备管理进去点“添加”，点击“显示在线设备”



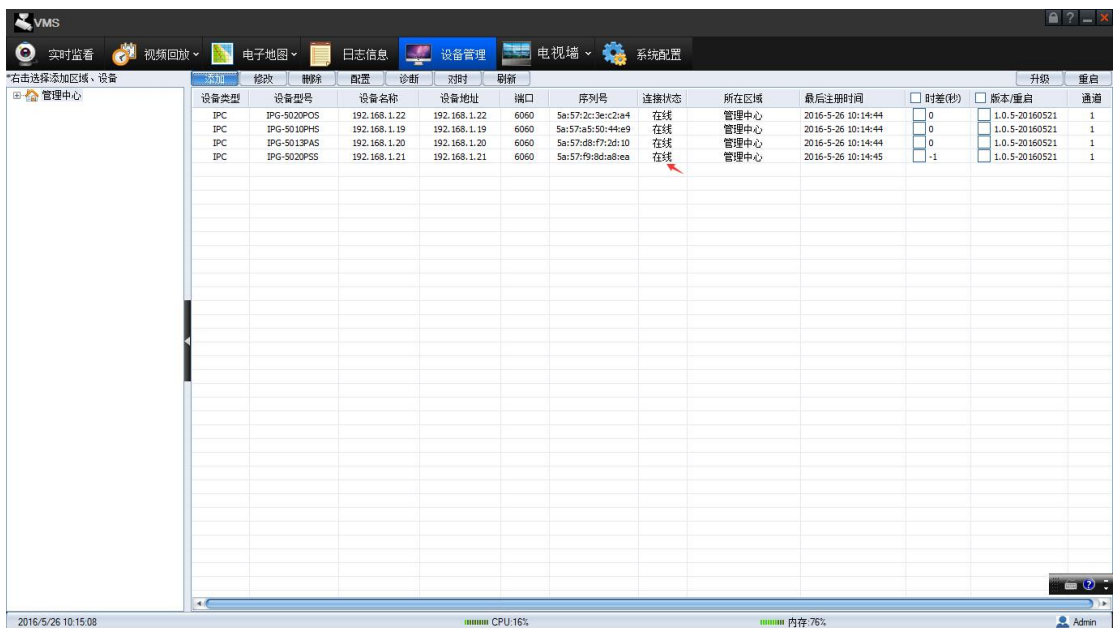
四、搜索下摄像机的 IP，然后选中 IP，修改，使用 PC 的编码和网关取消，然后点修改网络配置，刷新下，在点选择设备添加进去



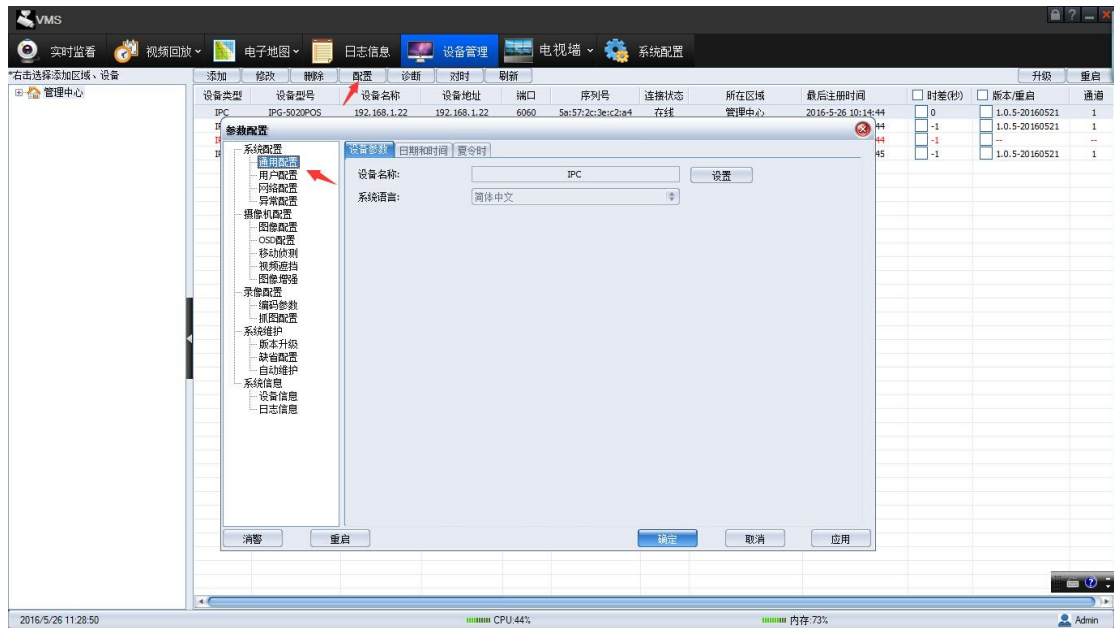
五、添加设备后点确定



六、添加好后设备会显示在线的状态，才能打开画面



七、可以点配置进入摄像机参数设置



八、点监控管理左边是“+”，打开 IP，会有画面出来

